



- **STADTENTWICKLUNG**
- **STADTMARKETING**
- **VERKEHR**

Neustadt a.d.Aisch Verkehrserhebung Krankenhausgebiet

**Nürnberg, den 09.11.2018,
Ergänzung 12.12.2018**

- Gunter Schramm, M.A.
Claus Sperr, Dipl.-Geogr.
- Stadtplaner &
Geografen
- Äußere Sulzbacher Str. 29
90491 Nürnberg
- Tel.: 0911 / 65 08 28-0
Fax: 0911 / 65 08 28-10
- kontakt@planwerk.de
www.planwerk.de

Inhaltsverzeichnis

1	Anlass, Aufgabenstellung	3
2	Verkehrszählung und vorhandene Verkehrsmengen	4

1 Anlass, Aufgabenstellung

Büro PLANWERK wurde von der Stadt Neustadt a.d.Aisch beauftragt, eine Verkehrszählung im Krankenhausgebiet durchzuführen. Dieses Gebiet liegt östlich des Stadtkerns von Neustadt a.d.Aisch und nördlich der Nürnberger Straße. Die Verkehrsmengen dieser Zählung sind Grundlage für ein Schallschutzgutachten.

Hintergrund ist das geplante Neubaugebiet Auf der Höhe III. Dieses liegt nördlich des Krankenhauses in Verlängerung der Straßen Paracelsusstraße und Sauerbruchstraße.

Die Ergebnisse der Verkehrszählung im Krankenhausgebiet sind auf den folgenden Seiten dargestellt.

2 Verkehrszählung und vorhandene Verkehrsmengen

Zur Ermittlung der vorhandenen Verkehrsmengen wurden durch Büro PLANWERK an verschiedenen Stellen im Gebiet um das Krankenhaus Verkehrszählungen durchgeführt. Neben Querschnittszählungen an 6 Standorten wurde zusätzlich an der Kreuzung Paracelsusstraße – Mühlgründlein eine kurze Knotenstromzählung durchgeführt.

Die Verkehrszählungen wurden in der 42. Kalenderwoche 2018 (16. bis 18. Oktober 2018) an folgenden Standorten durchgeführt:

- **Q1:** Querschnitt Paracelsusstraße Süd
- **Q2:** Querschnitt An der Weißen Marter
- **Q3:** Querschnitt Paracelsusstraße Mitte
- **Q4:** Querschnitt Mühlgründlein Ost
- **Q5:** Querschnitt Mühlgründlein West
- **Q6:** Querschnitt Paracelsusstraße Nord



Abbildung 1: Lage der Zählstellen (Quelle Luftbild: BayernAtlas)

Außerdem wurde am Mittwoch, dem 17. Oktober 2018, von 15:00 bis 19:00 Uhr (4 Stunden) an folgendem Standort eine Knotenstromzählung durchgeführt:

- **K1:** Kreuzung Paracelsusstraße – Mühlgründlein

Folgende Fahrzeugtypen werden in den Tabellen unterschieden:

- **Pkw:** Personenkraftwagen, d.h. Kraftfahrzeuge für den Personenverkehr mit bis zu 9 Sitzplätzen, Kraftfahrzeuge für den Güterverkehr vergleichbarer Größe (z.B. Lieferwagen) bis 2,8 t zul. Gesamtgewicht, Motorräder, Motorroller, Mofas



- **Lkw:** Lastkraftwagen, d.h. Lastkraftwagen mit mehr als 2,8 t zul. Gesamtgewicht ohne Anhänger, Transporter, Kraftfahrzeuge für den Personenverkehr mit 10 und mehr Sitzplätzen (Omnibusse)



- **Lz:** Lastzüge, d.h. Sattelzüge, Auflieger, Lastkraftwagen mit Anhänger



Außerdem wird in den Tabellen jeweils die Summe aller Kraftfahrzeuge (**Kfz**, d.h. Pkw + Lkw + Lz) dargestellt.

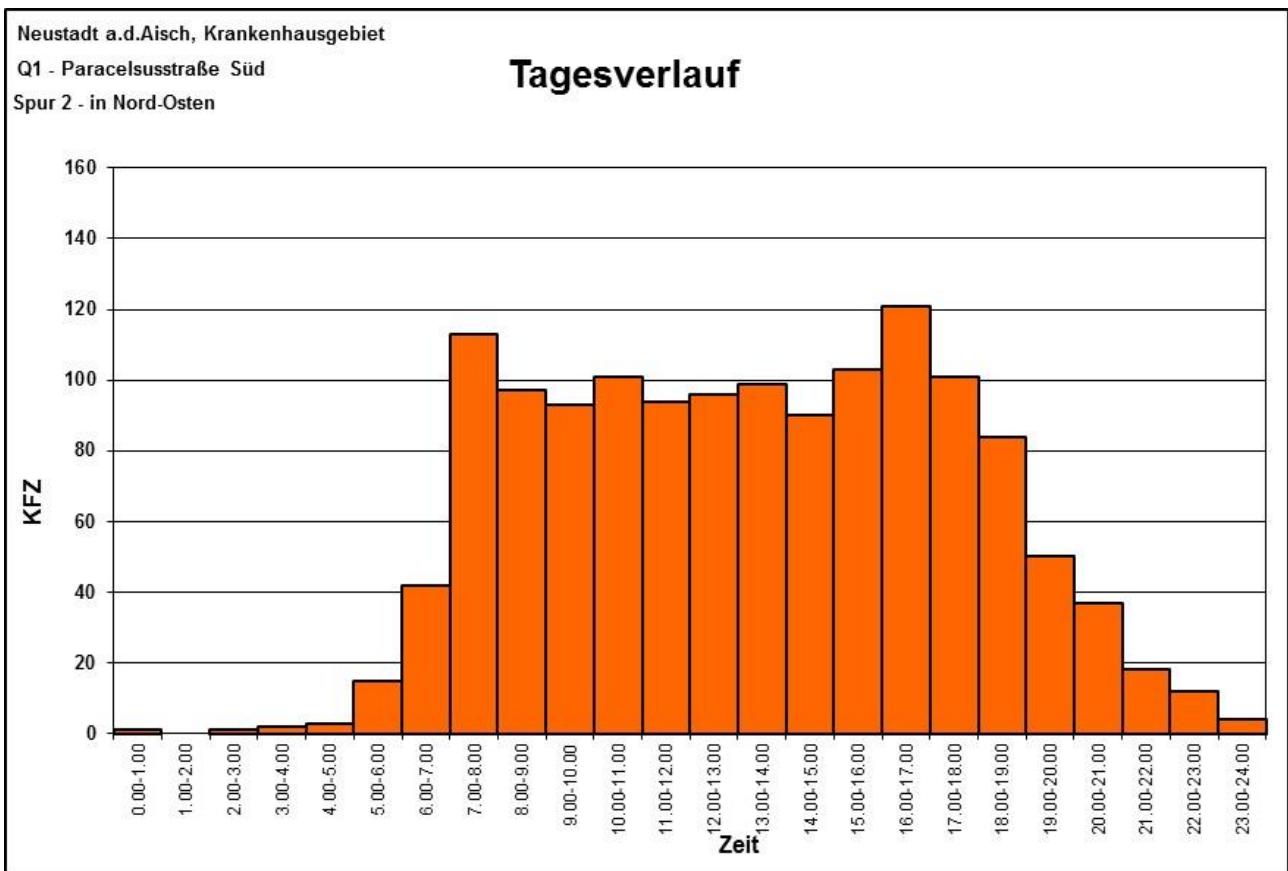
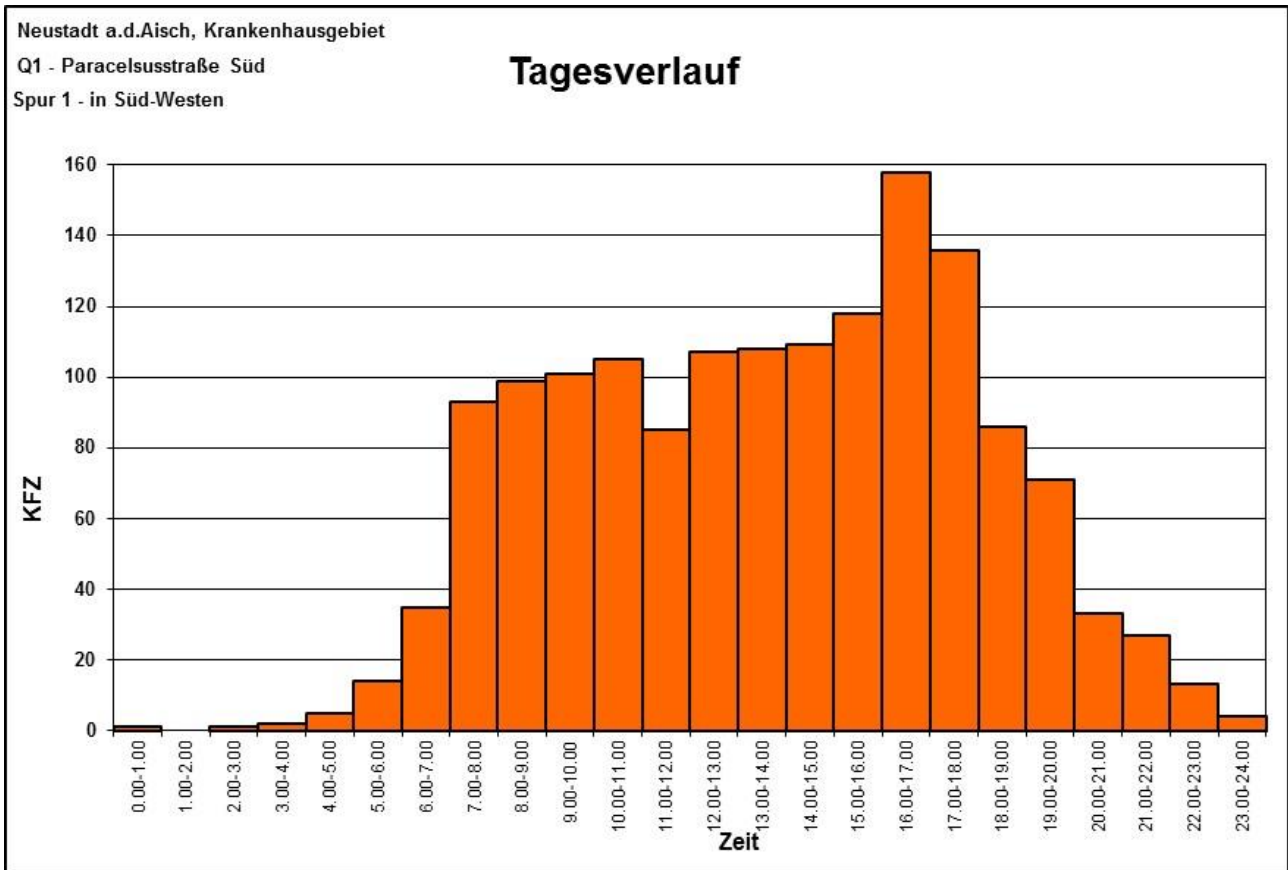
Im Folgenden die Werte des Verkehrsaufkommens für die 6 Querschnittszählungen jeweils für die beiden Richtungen. Genannt werden jeweils die Stundenwerte, außerdem das Verkehrsaufkommen für 24 Stunden sowie für Tag (6:00 – 22:00 Uhr) und Nacht (22:00 – 6:00 Uhr).

Nach der jeweiligen Tabelle sind für die 6 Zählstandorte die Ganglinien für den Tagesverlauf (Kfz) jeweils für die beiden Richtungen abgebildet.

Zuletzt werden die Werte der Knotenstromzählung an K1 als Summe für den Zeitraum der Zählung von 4 Stunden (15:00 bis 19:00 Uhr) angegeben. Genannt sind jeweils die Werte für die Knotenströme und Richtungsströme sowie die Querschnitte.

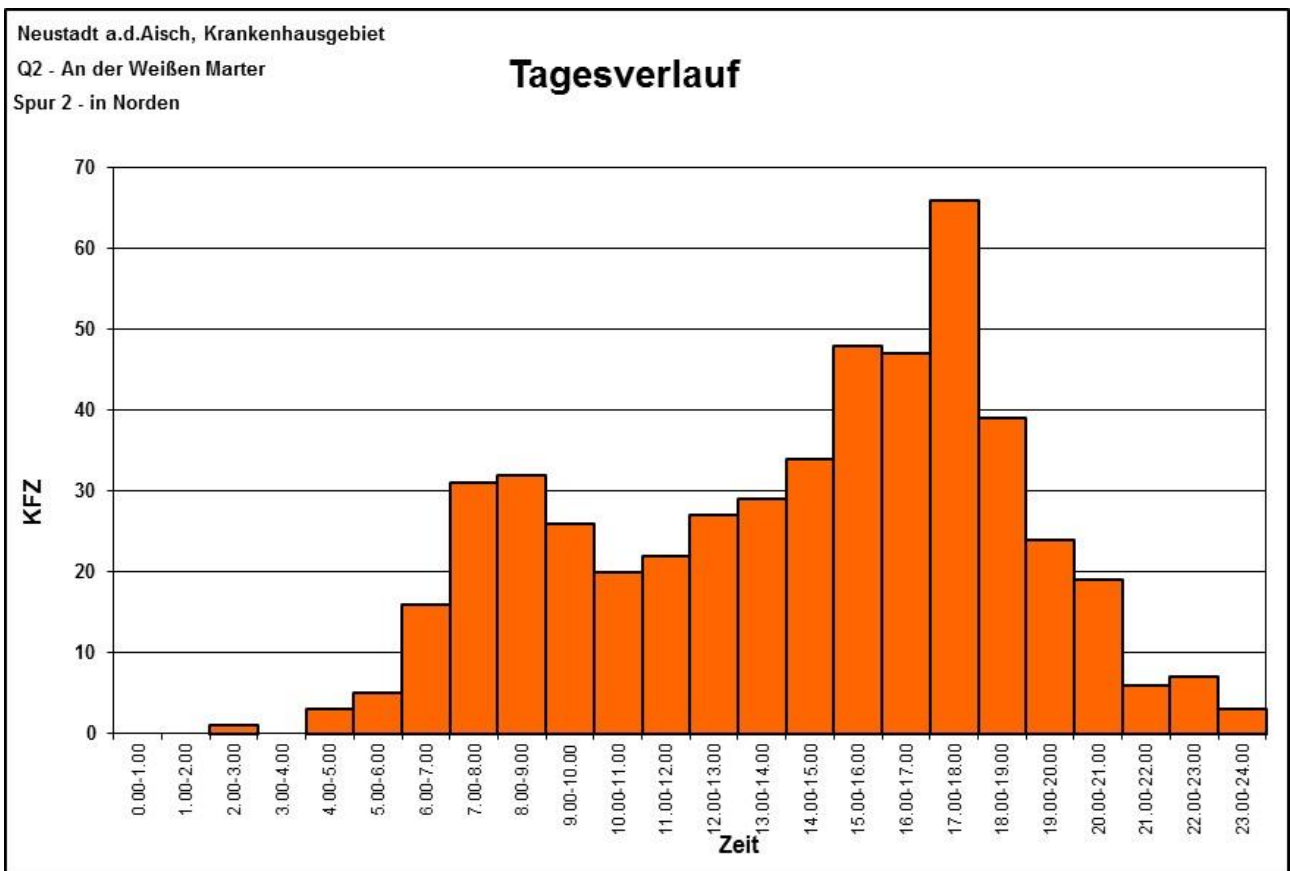
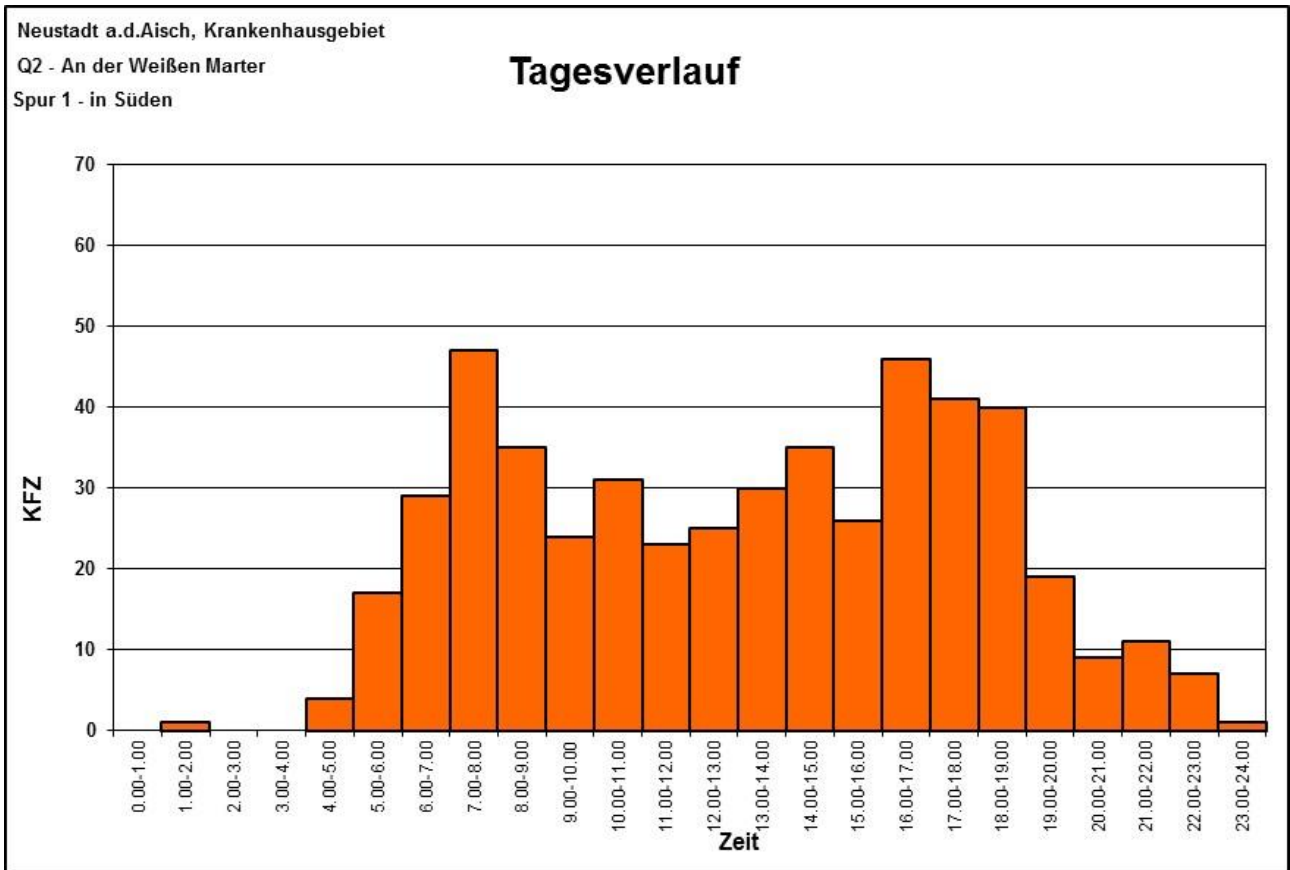
Q1 – Paracelsusstraße Süd

Q1 - Paracelsusstraße Süd									
Status quo (Oktober 2018)									
Zeit	Spur 1 - in Süd-Westen				Spur 2 - in Nord-Osten				
	Pkw	Lkw	Lz	Kfz ges.	Pkw	Lkw	Lz	Kfz ges.	
0.00-1.00	1	0	0	1	1	0	0	0	1
1.00-2.00	0	0	0	0	0	0	0	0	0
2.00-3.00	0	1	0	1	0	1	0	0	1
3.00-4.00	2	0	0	2	2	0	0	0	2
4.00-5.00	2	3	0	5	1	2	0	0	3
5.00-6.00	12	2	0	14	13	2	0	0	15
6.00-7.00	34	1	0	35	39	2	1	0	42
7.00-8.00	86	7	0	93	104	9	0	0	113
8.00-9.00	88	9	2	99	86	10	1	0	97
9.00-10.00	91	10	0	101	78	15	0	0	93
10.00-11.00	99	5	1	105	92	9	0	0	101
11.00-12.00	80	5	0	85	85	8	1	0	94
12.00-13.00	102	5	0	107	93	3	0	0	96
13.00-14.00	102	6	0	108	92	7	0	0	99
14.00-15.00	105	4	0	109	83	7	0	0	90
15.00-16.00	107	11	0	118	97	6	0	0	103
16.00-17.00	152	6	0	158	110	11	0	0	121
17.00-18.00	131	5	0	136	97	4	0	0	101
18.00-19.00	83	3	0	86	84	0	0	0	84
19.00-20.00	70	1	0	71	49	1	0	0	50
20.00-21.00	33	0	0	33	35	2	0	0	37
21.00-22.00	26	1	0	27	16	2	0	0	18
22.00-23.00	12	1	0	13	12	0	0	0	12
23.00-24.00	4	0	0	4	4	0	0	0	4
24 Std.	1.422	86	3	1.511	1.273	101	3	0	1.377
6.00-22.00	1.389	79	3	1.471	1.240	96	3	0	1.339
22.00-6.00	33	7	0	40	33	5	0	0	38



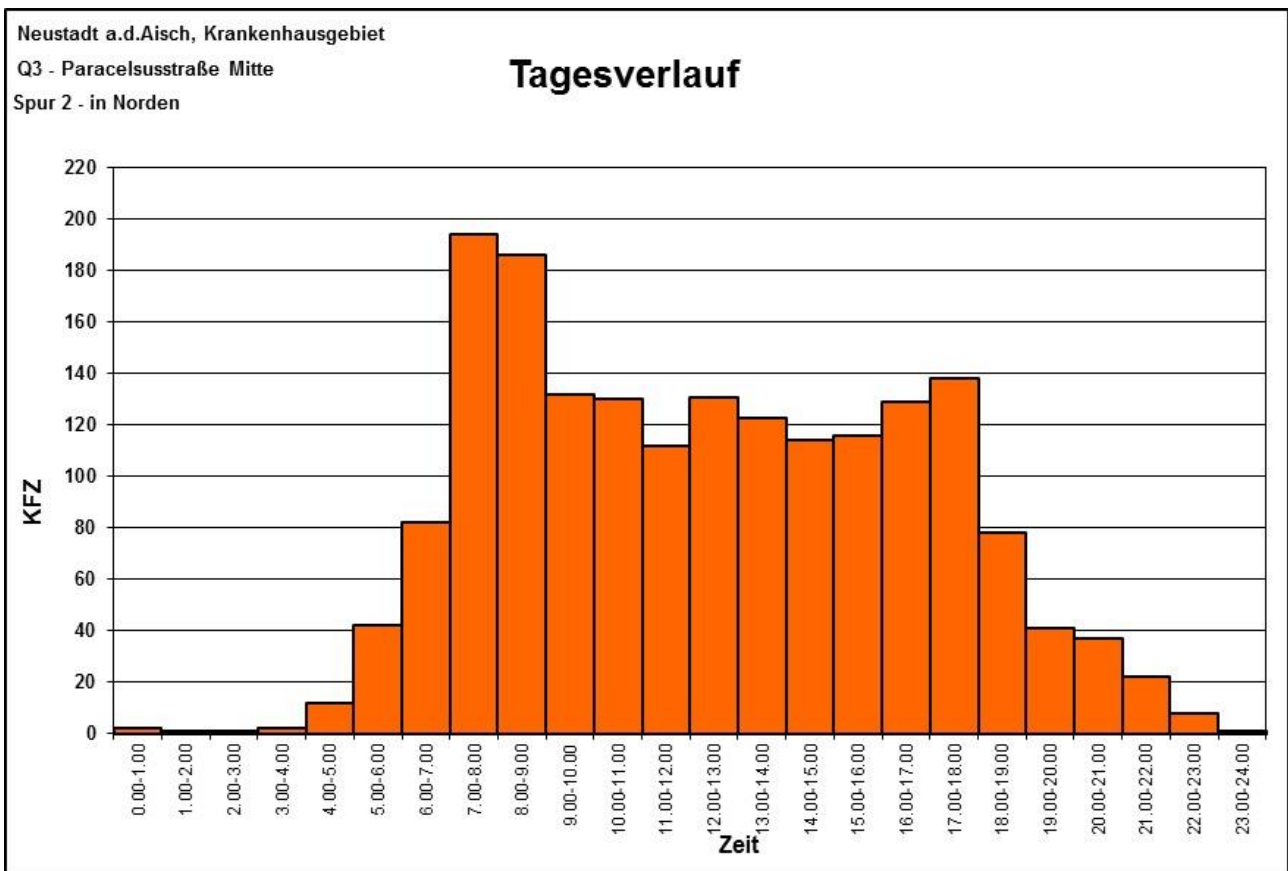
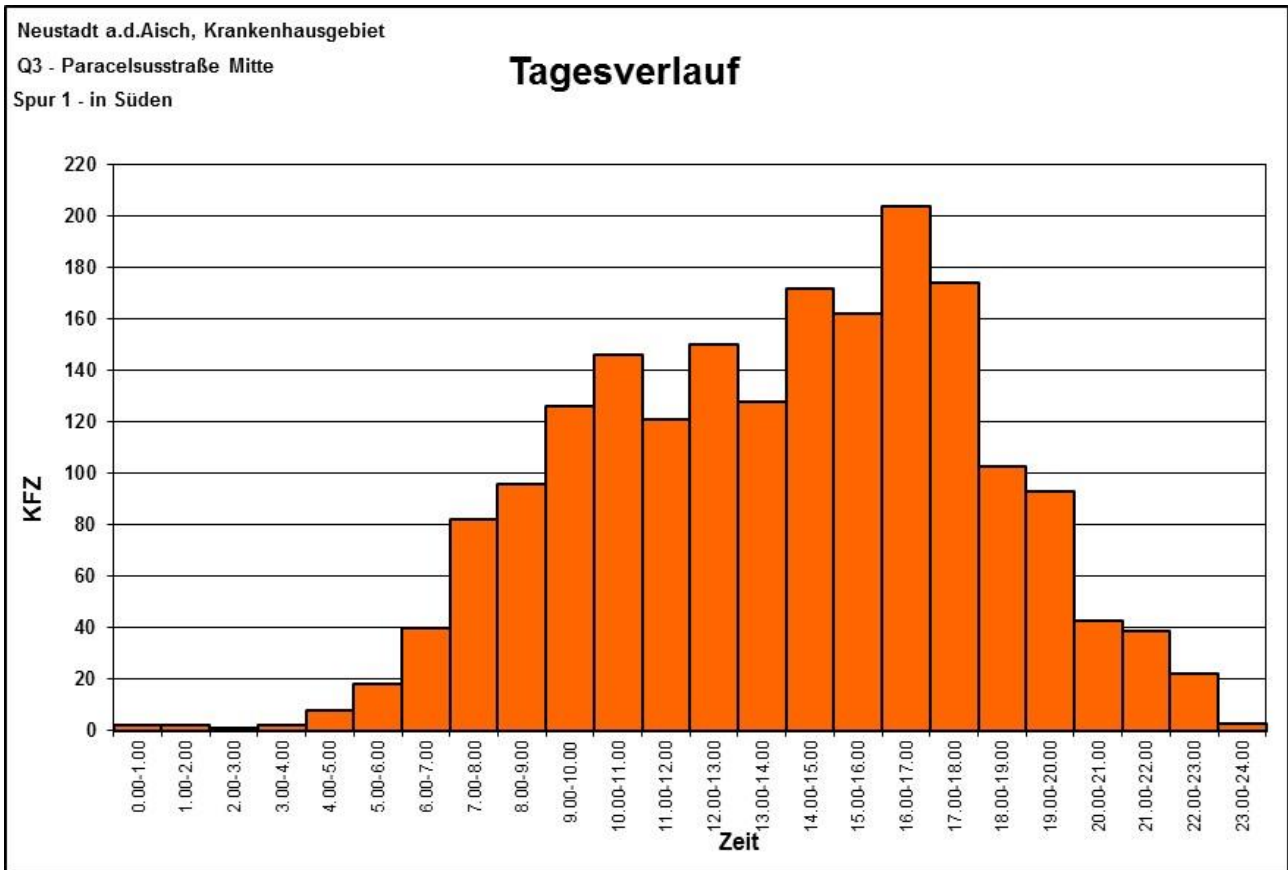
Q2 – An der Weißen Marter

Q2 - An der Weißen Marter									
Status quo (Oktober 2018)									
Zeit	Spur 1 - in Süden				Spur 2 - in Norden				
	Pkw	Lkw	Lz	Kfz ges.	Pkw	Lkw	Lz	Kfz ges.	
0.00-1.00	0	0	0	0	0	0	0	0	0
1.00-2.00	1	0	0	0	1	0	0	0	0
2.00-3.00	0	0	0	0	0	1	0	0	1
3.00-4.00	0	0	0	0	0	0	0	0	0
4.00-5.00	4	0	0	4	2	1	0	0	3
5.00-6.00	15	2	0	17	5	0	0	0	5
6.00-7.00	28	1	0	29	14	2	0	0	16
7.00-8.00	45	2	0	47	30	1	0	0	31
8.00-9.00	32	3	0	35	25	7	0	0	32
9.00-10.00	21	3	0	24	23	2	1	0	26
10.00-11.00	25	6	0	31	18	2	0	0	20
11.00-12.00	23	0	0	23	21	1	0	0	22
12.00-13.00	20	5	0	25	23	3	1	0	27
13.00-14.00	28	2	0	30	25	4	0	0	29
14.00-15.00	31	3	1	35	30	4	0	0	34
15.00-16.00	25	1	0	26	24	24	0	0	48
16.00-17.00	43	3	0	46	26	21	0	0	47
17.00-18.00	39	2	0	41	48	18	0	0	66
18.00-19.00	37	3	0	40	25	14	0	0	39
19.00-20.00	16	3	0	19	16	8	0	0	24
20.00-21.00	9	0	0	9	14	5	0	0	19
21.00-22.00	11	0	0	11	4	2	0	0	6
22.00-23.00	7	0	0	7	2	5	0	0	7
23.00-24.00	0	1	0	1	1	2	0	0	3
24 Std.	460	40	1	501	377	126	2	0	505
6.00-22.00	433	37	1	471	366	118	2	0	486
22.00-6.00	27	3	0	30	11	8	0	0	19



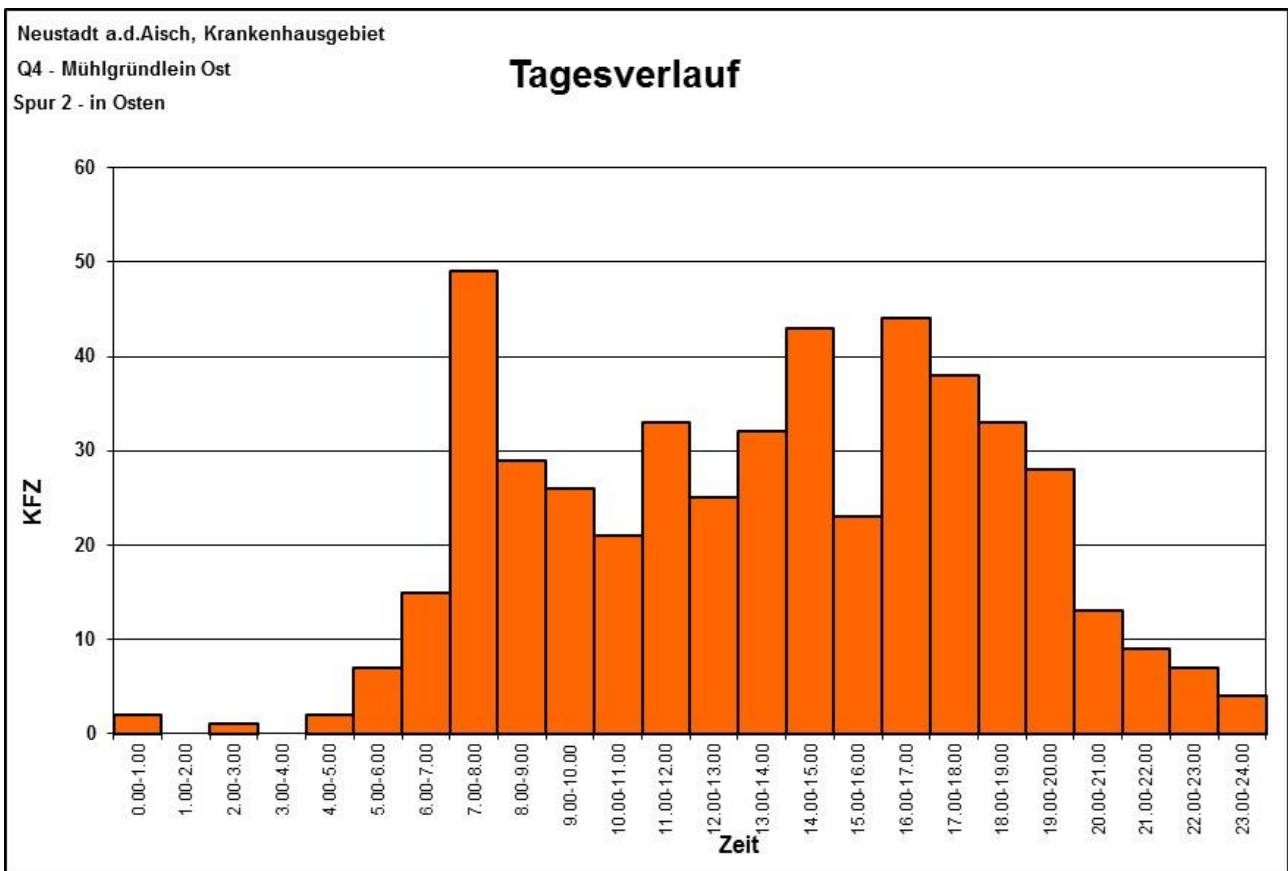
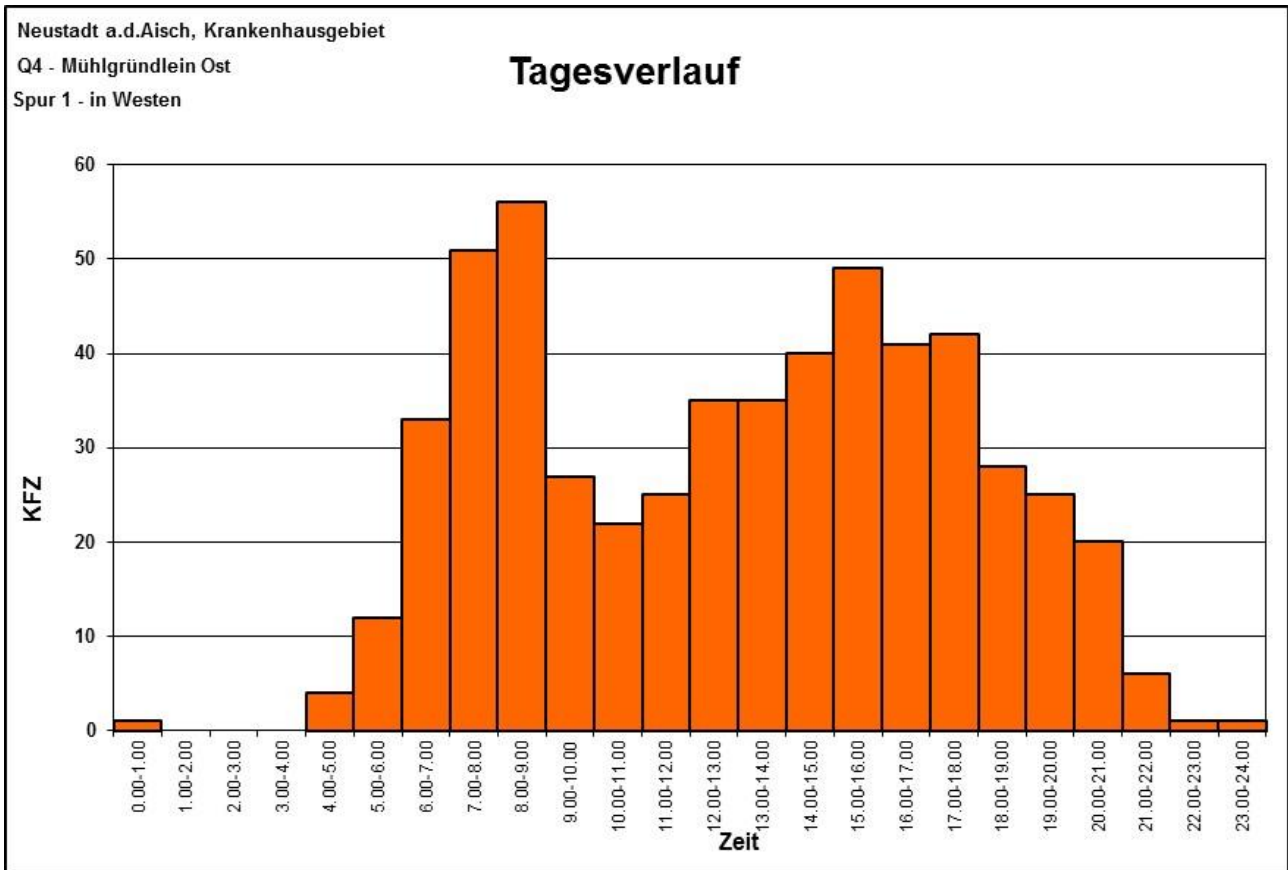
Q3 – Paracelsusstraße Mitte

Q3 - Paracelsusstraße Mitte									
Status quo (Oktober 2018)									
Zeit	Spur 1 - in Süden				Spur 2 - in Norden				
	Pkw	Lkw	Lz	Kfz ges.	Pkw	Lkw	Lz	Kfz ges.	
0.00-1.00	2	0	0	2	2	0	0	2	
1.00-2.00	2	0	0	2	1	0	0	1	
2.00-3.00	0	1	0	1	0	1	0	1	
3.00-4.00	1	1	0	2	1	1	0	2	
4.00-5.00	3	4	1	8	9	3	0	12	
5.00-6.00	15	3	0	18	39	3	0	42	
6.00-7.00	37	3	0	40	75	5	2	82	
7.00-8.00	74	7	1	82	182	11	1	194	
8.00-9.00	84	11	1	96	172	14	0	186	
9.00-10.00	112	13	1	126	116	16	0	132	
10.00-11.00	134	11	1	146	118	12	0	130	
11.00-12.00	113	8	0	121	100	11	1	112	
12.00-13.00	141	9	0	150	123	8	0	131	
13.00-14.00	119	7	2	128	111	12	0	123	
14.00-15.00	166	6	0	172	106	7	1	114	
15.00-16.00	146	15	1	162	109	7	0	116	
16.00-17.00	200	4	0	204	119	10	0	129	
17.00-18.00	164	10	0	174	129	9	0	138	
18.00-19.00	99	4	0	103	73	5	0	78	
19.00-20.00	91	2	0	93	39	2	0	41	
20.00-21.00	42	1	0	43	35	2	0	37	
21.00-22.00	37	2	0	39	20	2	0	22	
22.00-23.00	22	0	0	22	8	0	0	8	
23.00-24.00	3	0	0	3	1	0	0	1	
24 Std.	1.807	122	8	1.937	1.688	141	5	1.834	
6.00-22.00	1.759	113	7	1.879	1.627	133	5	1.765	
22.00-6.00	48	9	1	58	61	8	0	69	



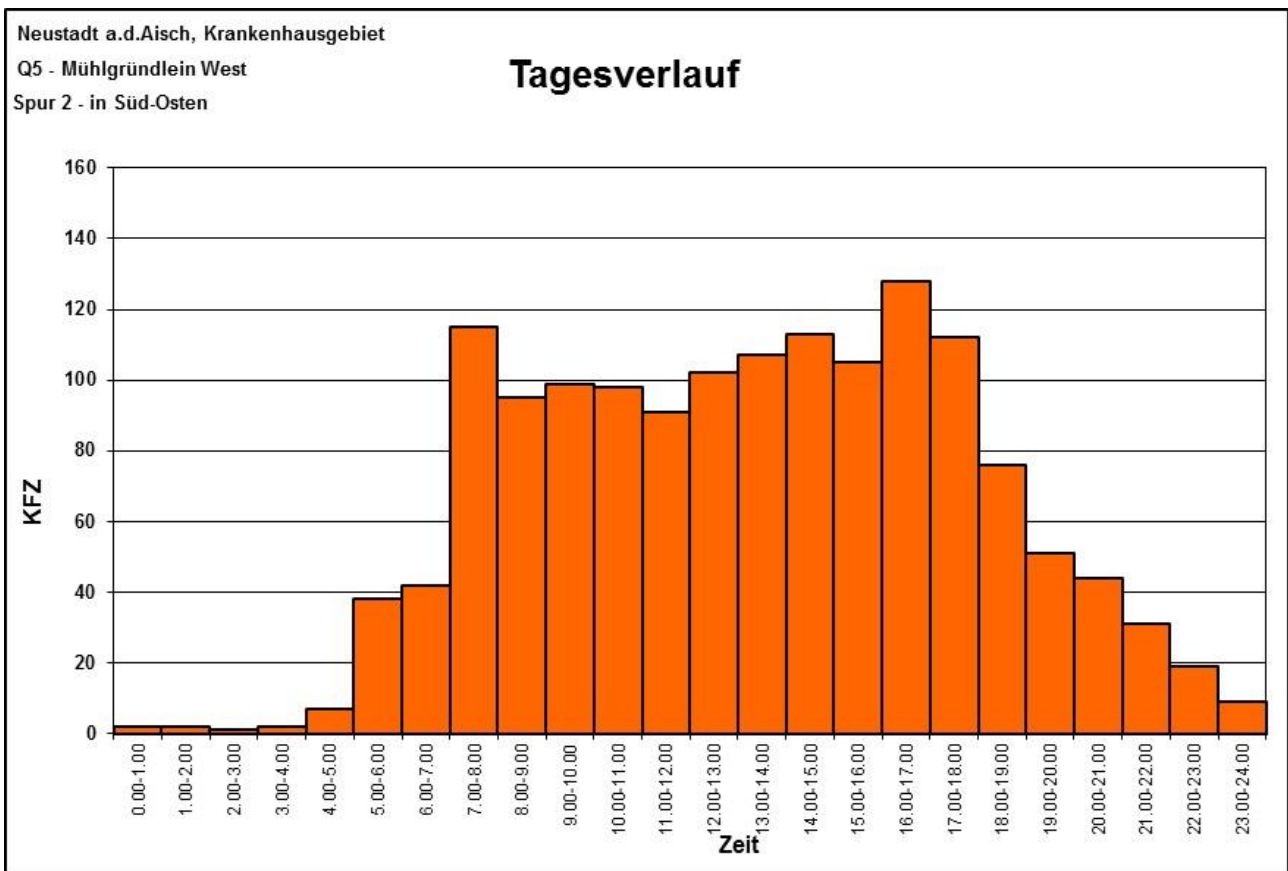
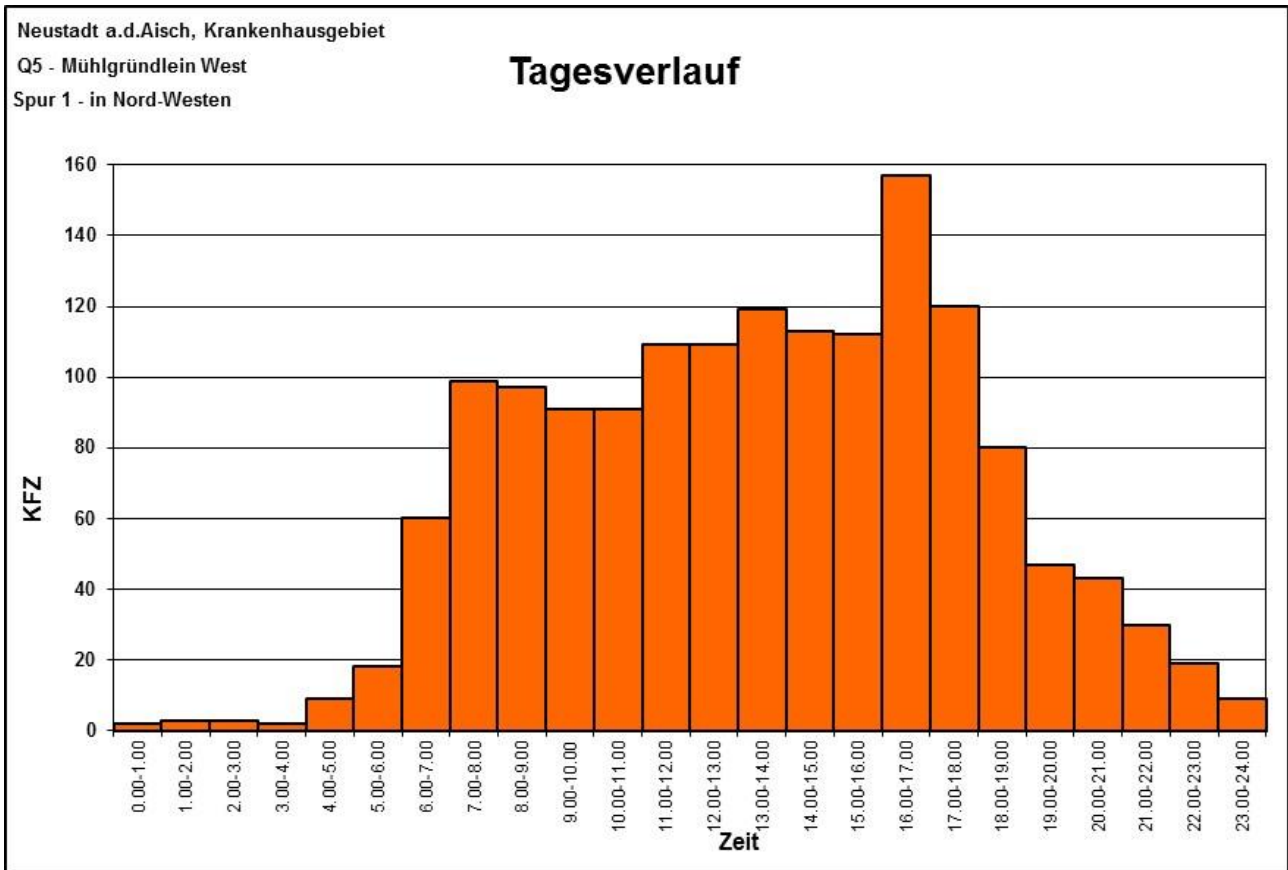
Q4 – Mühlgründlein Ost

Q4 - Mühlgründlein Ost									
Status quo (Oktober 2018)									
Zeit	Spur 1 - in Westen				Spur 2 - in Osten				Kfz ges.
	Pkw	Lkw	Lz	Kfz ges.	Pkw	Lkw	Lz	Kfz ges.	
0.00-1.00	1	0	0	1	2	0	0	0	2
1.00-2.00	0	0	0	0	0	0	0	0	0
2.00-3.00	0	0	0	0	1	0	0	0	1
3.00-4.00	0	0	0	0	0	0	0	0	0
4.00-5.00	3	1	0	4	2	0	0	0	2
5.00-6.00	11	1	0	12	6	1	0	0	7
6.00-7.00	30	3	0	33	15	0	0	0	15
7.00-8.00	47	4	0	51	42	7	0	0	49
8.00-9.00	54	2	0	56	26	3	0	0	29
9.00-10.00	24	2	1	27	22	4	0	0	26
10.00-11.00	20	2	0	22	16	4	1	1	21
11.00-12.00	22	2	1	25	31	2	0	0	33
12.00-13.00	32	2	1	35	24	1	0	0	25
13.00-14.00	27	7	1	35	26	5	1	1	32
14.00-15.00	37	3	0	40	39	4	0	0	43
15.00-16.00	41	8	0	49	22	1	0	0	23
16.00-17.00	37	4	0	41	43	1	0	0	44
17.00-18.00	40	2	0	42	36	2	0	0	38
18.00-19.00	26	2	0	28	31	2	0	0	33
19.00-20.00	24	1	0	25	26	2	0	0	28
20.00-21.00	19	1	0	20	13	0	0	0	13
21.00-22.00	6	0	0	6	9	0	0	0	9
22.00-23.00	1	0	0	1	6	1	0	0	7
23.00-24.00	1	0	0	1	3	1	0	0	4
24 Std.	503	47	4	554	441	41	2	2	484
6.00-22.00	486	45	4	535	421	38	2	2	461
22.00-6.00	17	2	0	19	20	3	0	0	23



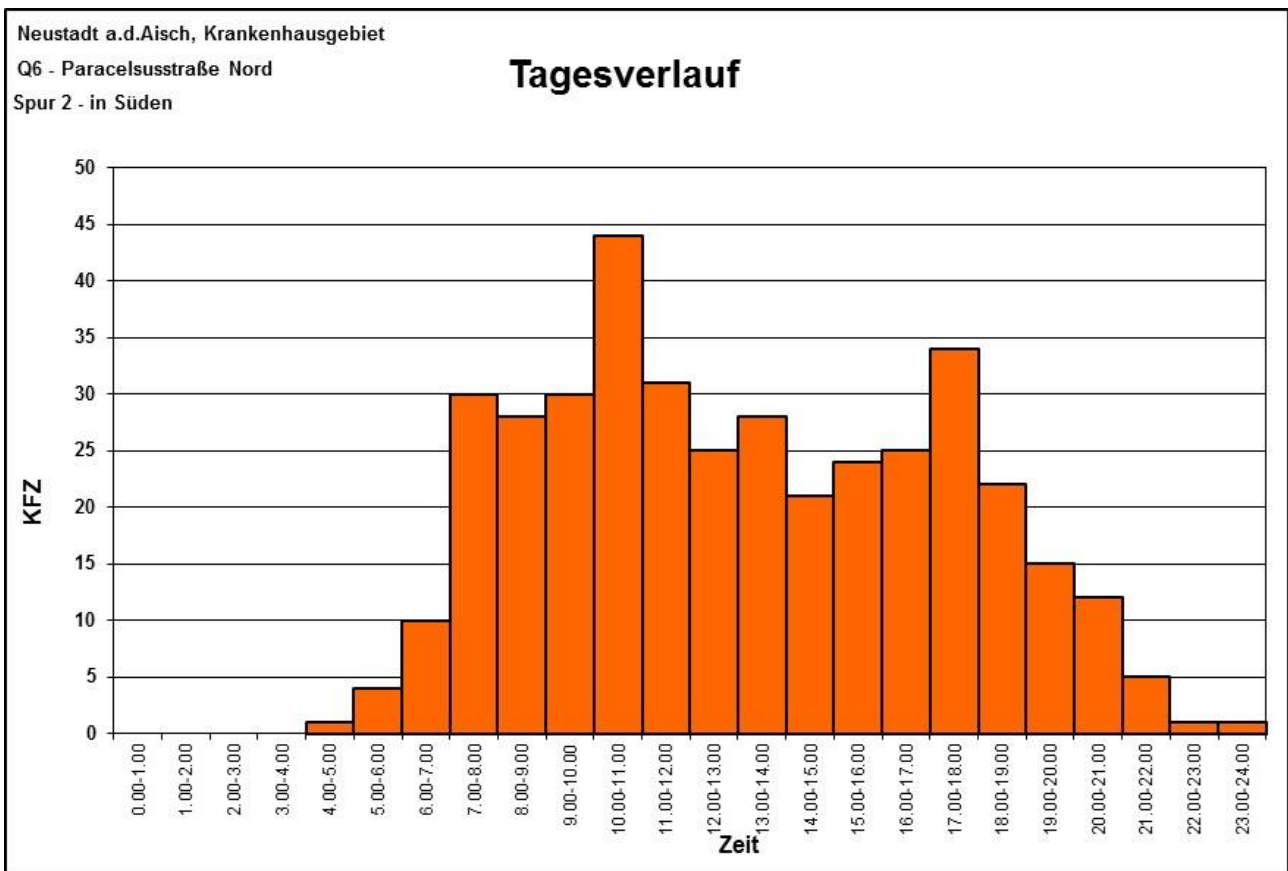
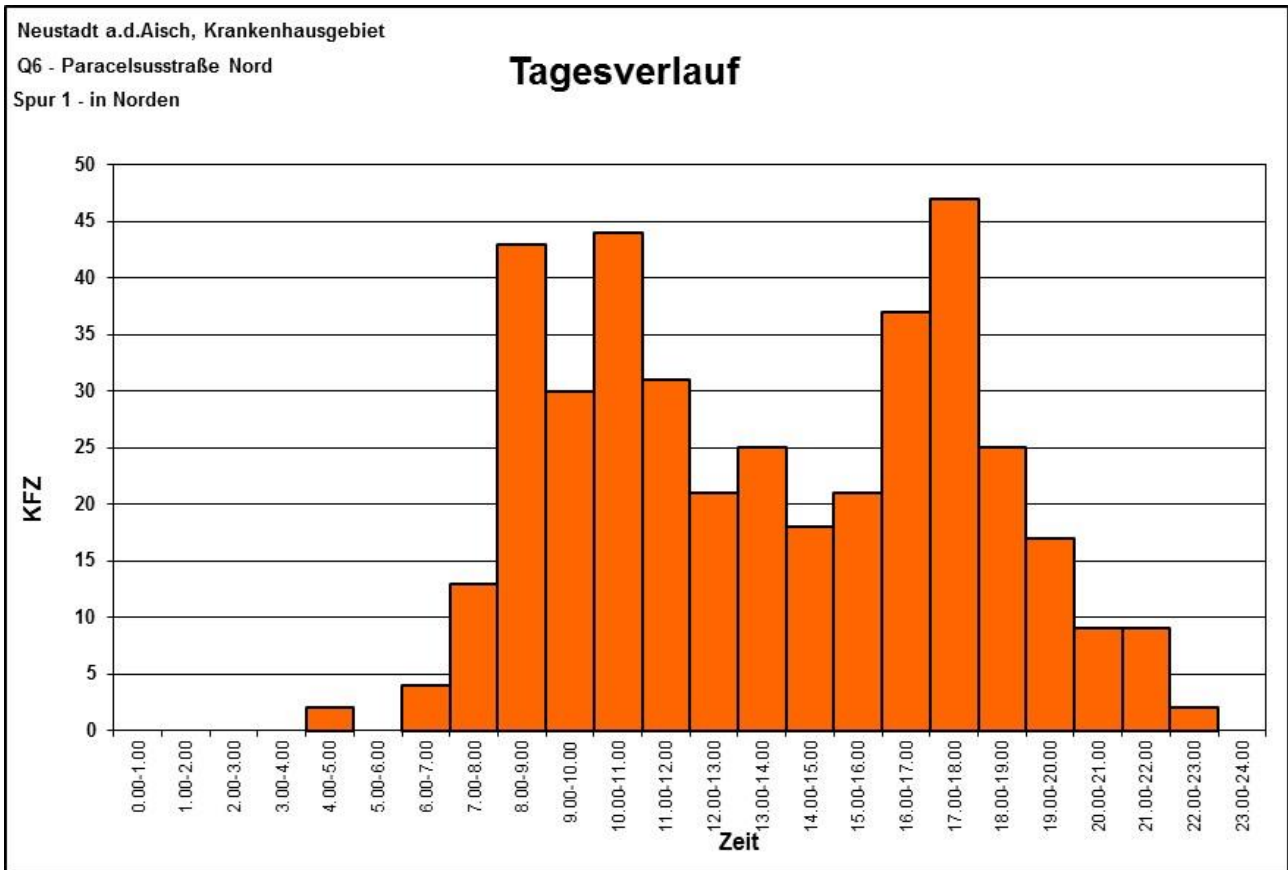
Q5 – Mühlgründlein West

Q5 - Mühlgründlein West									
Status quo (Oktober 2018)									
Zeit	Spur 1 - in Nord-Westen				Spur 2 - in Süd-Osten				
	Pkw	Lkw	Lz	Kfz ges.	Pkw	Lkw	Lz	Kfz ges.	
0.00-1.00	2	0	0	2	2	0	0	0	2
1.00-2.00	3	0	0	3	2	0	0	0	2
2.00-3.00	3	0	0	3	1	0	0	0	1
3.00-4.00	2	0	0	2	2	0	0	0	2
4.00-5.00	8	1	0	9	5	2	0	0	7
5.00-6.00	16	1	1	18	36	1	1	1	38
6.00-7.00	54	4	2	60	38	2	2	2	42
7.00-8.00	97	2	0	99	109	6	0	0	115
8.00-9.00	87	9	1	97	88	7	0	0	95
9.00-10.00	82	7	2	91	87	11	1	1	99
10.00-11.00	81	10	0	91	92	6	0	0	98
11.00-12.00	102	7	0	109	84	6	1	1	91
12.00-13.00	104	5	0	109	96	6	0	0	102
13.00-14.00	113	5	1	119	101	6	0	0	107
14.00-15.00	105	7	1	113	106	7	0	0	113
15.00-16.00	105	7	0	112	96	9	0	0	105
16.00-17.00	148	9	0	157	117	11	0	0	128
17.00-18.00	118	2	0	120	103	9	0	0	112
18.00-19.00	78	2	0	80	69	7	0	0	76
19.00-20.00	44	3	0	47	49	2	0	0	51
20.00-21.00	41	2	0	43	43	1	0	0	44
21.00-22.00	27	3	0	30	30	1	0	0	31
22.00-23.00	19	0	0	19	18	1	0	0	19
23.00-24.00	9	0	0	9	9	0	0	0	9
24 Std.	1.448	86	8	1.542	1.383	101	5	1.489	
6.00-22.00	1.386	84	7	1.477	1.308	97	4	1.409	
22.00-6.00	62	2	1	65	75	4	1	80	



Q6 – Paracelsusstraße Nord

Q6 - Paracelsusstraße Nord									
Status quo (Oktober 2018)									
Zeit	Spur 1 - in Norden				Spur 2 - in Süden				
	Pkw	Lkw	Lz	Kfz ges.	Pkw	Lkw	Lz	Kfz ges.	
0.00-1.00	0	0	0	0	0	0	0	0	0
1.00-2.00	0	0	0	0	0	0	0	0	0
2.00-3.00	0	0	0	0	0	0	0	0	0
3.00-4.00	0	0	0	0	0	0	0	0	0
4.00-5.00	2	0	0	2	1	0	0	0	1
5.00-6.00	0	0	0	0	4	0	0	0	4
6.00-7.00	4	0	0	4	9	1	0	0	10
7.00-8.00	11	2	0	13	26	4	0	0	30
8.00-9.00	33	10	0	43	24	4	0	0	28
9.00-10.00	26	4	0	30	28	2	0	0	30
10.00-11.00	42	2	0	44	41	3	0	0	44
11.00-12.00	29	2	0	31	29	2	0	0	31
12.00-13.00	20	1	0	21	23	2	0	0	25
13.00-14.00	22	2	1	25	26	2	0	0	28
14.00-15.00	17	1	0	18	21	0	0	0	21
15.00-16.00	20	1	0	21	23	1	0	0	24
16.00-17.00	36	1	0	37	24	1	0	0	25
17.00-18.00	47	0	0	47	33	1	0	0	34
18.00-19.00	25	0	0	25	21	1	0	0	22
19.00-20.00	17	0	0	17	14	1	0	0	15
20.00-21.00	9	0	0	9	11	1	0	0	12
21.00-22.00	9	0	0	9	5	0	0	0	5
22.00-23.00	2	0	0	2	1	0	0	0	1
23.00-24.00	0	0	0	0	1	0	0	0	1
24 Std.	371	26	1	398	365	26	0	0	391
6.00-22.00	367	26	1	394	358	26	0	0	384
22.00-6.00	4	0	0	4	7	0	0	0	7



K1 – Kreuzung Paracelsusstraße – Mühlgründlein

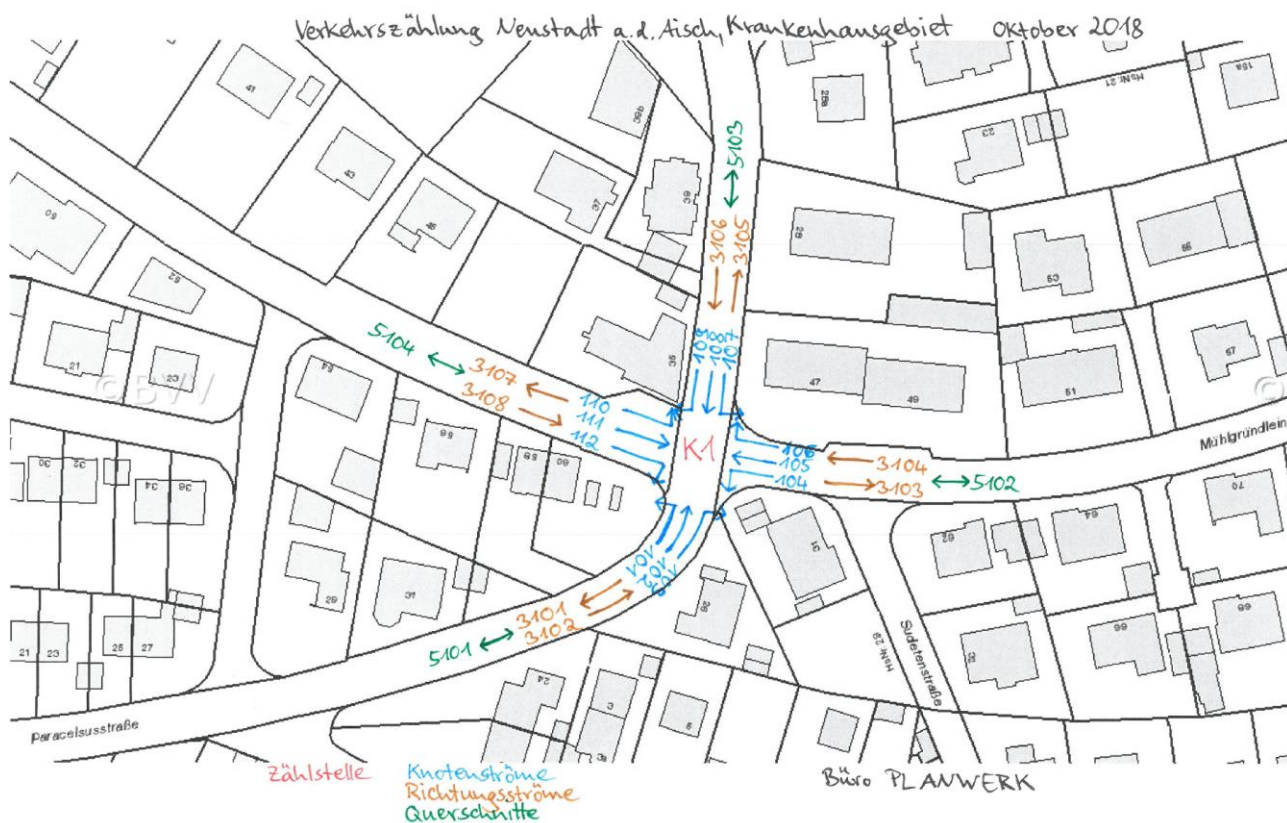
Für die Nummerierung der Ströme gilt folgende Logik:

Zählstelle: Zählstelle K1

Knotenströme: Beginn der Nummerierung am südlichen Knotenpunktarm mit Knotenstrom nach links abbiegend; weitere Nummerierung entgegen Uhrzeigersinn → Knotenströme an Zählstelle K1: 101, 102, 103 ... 112.

Richtungsströme: Beginn der Nummerierung am südlichen Knotenpunktarm mit Richtungsstrom nach Süden, dann am südlichen Knotenpunktarm Richtungsstrom aus Süden; weitere Nummerierung entgegen Uhrzeigersinn → Richtungsströme an Zählstelle K1: 3101, 3102, 3103 ... 3108.

Querschnitte: Beginn der Nummerierung mit Querschnitt des südlichen Knotenpunktarms; weitere Nummerierung entgegen Uhrzeigersinn → Querschnitte an Zählstelle K1: 5101, 5102, 5103, 5104.



K1 - Kreuzung Paracelsusstraße - Mühlgründlein					
Status quo (Oktober 2018)					
Knotenströme (15.00 - 19.00 Uhr; 4 Std.)					
Stromnr.	Knotenstrom	Pkw	Lkw	Lz	Kfz ges.
101	aus Paracelsusstr. (Süden) in Ri. Mühlgründlein (Westen)	12	0	0	12
102	aus Paracelsusstr. (Süden) in Ri. Paracelsusstr. (Norden)	202	14	0	216
103	aus Paracelsusstr. (Süden) in Ri. Mühlgründlein (Osten)	74	1	0	75
104	aus Mühlgründlein (Osten) in Ri. Paracelsusstr. (Süden)	48	0	0	48
105	aus Mühlgründlein (Osten) in Ri. Mühlgründlein (Westen)	113	5	0	118
106	aus Mühlgründlein (Osten) in Ri. Paracelsusstr. (Norden)	50	4	0	54
107	aus Paracelsusstr. (Norden) in Ri. Mühlgründlein (Osten)	49	3	0	52
108	aus Paracelsusstr. (Norden) in Ri. Paracelsusstr. (Süden)	263	13	0	276
109	aus Paracelsusstr. (Norden) in Ri. Mühlgründlein (Westen)	297	17	1	315
110	aus Mühlgründlein (Westen) in Ri. Paracelsusstr. (Norden)	178	13	0	191
111	aus Mühlgründlein (Westen) in Ri. Mühlgründlein (Osten)	142	2	0	144
112	aus Mühlgründlein (Westen) in Ri. Paracelsusstr. (Süden)	14	0	0	14
Richtungsströme (15.00 - 19.00 Uhr; 4 Std.)					
Stromnr.	Richtungsstrom	Pkw	Lkw	Lz	Kfz ges.
3101	in Paracelsusstraße (in Richtung Süden)	325	13	0	338
3102	aus Paracelsusstraße (aus Richtung Süden)	288	15	0	303
3103	in Mühlgründlein (in Richtung Osten)	265	6	0	271
3104	aus Mühlgründlein (aus Richtung Osten)	211	9	0	220
3105	in Paracelsusstraße (in Richtung Norden)	430	31	0	461
3106	aus Paracelsusstraße (aus Richtung Norden)	609	33	1	643
3107	in Mühlgründlein (in Richtung Westen)	422	22	1	445
3108	aus Mühlgründlein (aus Richtung Westen)	334	15	0	349
Querschnitte (15.00 - 19.00 Uhr; 4 Std.)					
Stromnr.	Querschnitt	Pkw	Lkw	Lz	Kfz ges.
5101	Paracelsusstraße (südlich der Kreuzung)	613	28	0	641
5102	Mühlgründlein (östlich der Kreuzung)	476	15	0	491
5103	Paracelsusstraße (nördlich der Kreuzung)	1.039	64	1	1.104
5104	Mühlgründlein (westlich der Kreuzung)	756	37	1	794